

FI-Consult Group

Rzetelny, wiarygodny i solidny partner w interesach

Oferta sprzedaży nieruchomości lokalowej

Charakterystyka naszej oferty:

- Przedmiotem sprzedaży jest lokal użytkowy stanowiący własność Spółdzielczej Kasy Oszczędnościowo – Kredytowej „Wesoła”,
- Wszystkie nieruchomości stanowiące ofertę FI Consult Group znajdują się w prestiżowych i dogodnych lokalizacjach.



Ogólne dane nieruchomości:

Miejscowość	Przemysł
Adres:	Mickiewicza 22
Numer lokalu:	6
Metraż lokalu:	102,63 m ²
Pomieszczenie przynależne:	Nie występuje
Metraż pomieszczeń przynależnych:	Nie występuje
Piętro:	Parter
Ekspozycja:	Południe
Typ budynku w którym znajduje się lokal:	Kamienica
Rok budowy budynku:	Ok. 1900 r.
Numer księgi wieczystej:	PR1P/00055358/4

Cena: 216 744 zł (do negocjacji)



Opis nieruchomości:

Lokal znajduje się w kamienicy o dwóch kondygnacjach nadziemnych, całkowicie podpiwniczonej, z nieużytkowym strychem. Powierzchnia użytkowa budynku wynosi 1119,37 m² z czego 740,32 m² to powierzchnia mieszkalna a 379,05 m² wynosi powierzchnia lokali użytkowych. Budynek składa się z 16 lokali mieszkalnych oraz 8 lokali użytkowych. Nieruchomość została wzniesiona pod koniec XIX wieku w technologii tradycyjnej z drewnianą konstrukcją dachu pokrytego blachą stalową.

Budynek położony jest przy ul. Mickiewicza 22. Sąsiedztwo nieruchomości to podobne obiekty mieszkalne lub biurowe. W bezpośredniej okolicy znajdują się liczne sklepy spożywcze, gospodarcze, poczta, dworzec PKP, przystanek komunikacji miejskiej i wiele innych.

Oferowany do sprzedaży lokal użytkowy posiada 102,63 metry kwadratowe powierzchni użytkowej. Jest to lokal jednopiętrowy, położony na parterze, o południowej ekspozycji, składający się z:

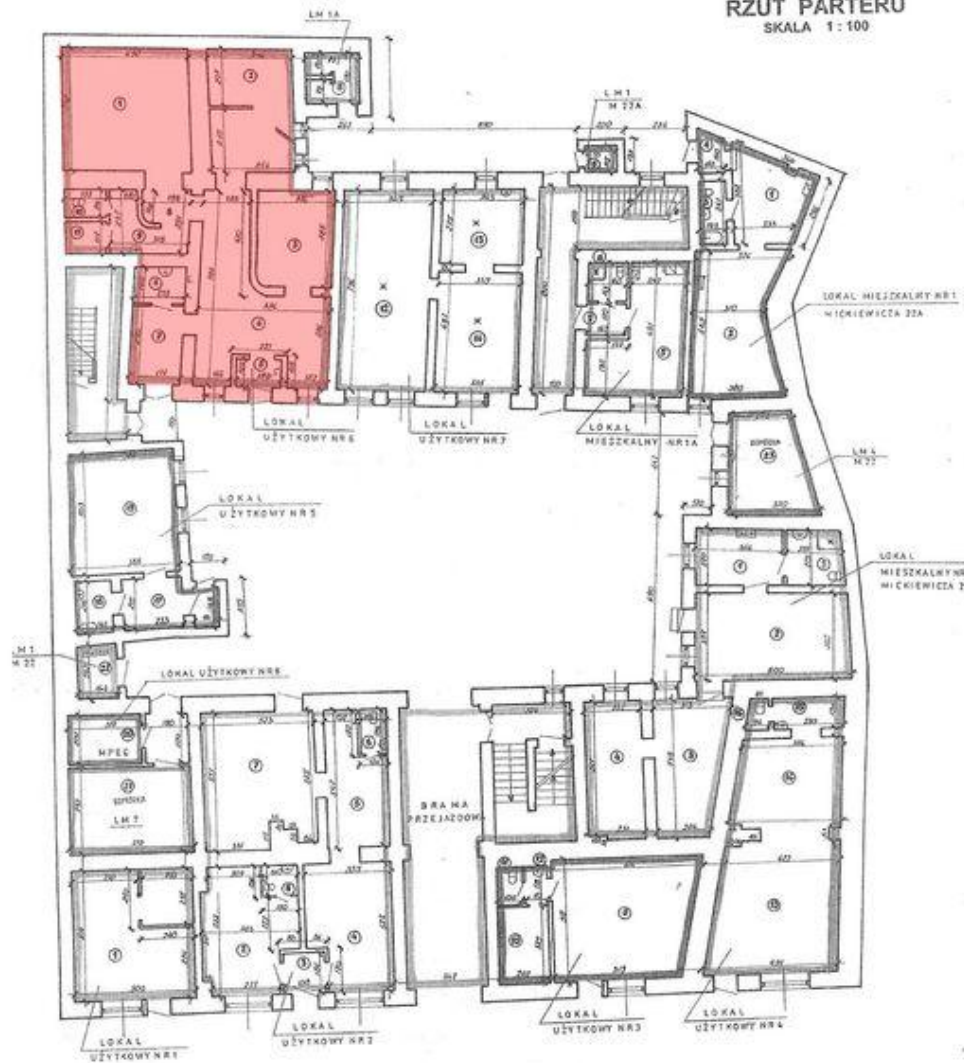
- 4 pomieszczeń o powierzchniach: 26,55 m²; 16,62 m²; 12,16 m²; 5,13 m²
- Wiatrołapu o pow. 1,88 m²
- Sanitariatów o łącznej pow. 11,98 m²
- Przedpokoju o pow. 28,31 m²



Rzut lokalu:

BUDYNEK MIESZKALNY
MICKIEWICZA NR 22, 22A W PRZEMYSŁU

RZUT PARTERU
SKALA 1 : 100



Zdjęcie kamienicy:



Kontakt:

Jeśli zainteresowała Cię nieruchomość objęta niniejszą ofertą prosimy o kontakt z osobą zajmującą się jej sprzedażą:

Adam Iwański

Tel. kom. 508 109 451

E-mail: adam.iwanski@fi-group.pl

Wojciech Rozalski

Tel. kom. 516 096 351

E-mail: wojciech.rozalski@fi-group.pl

FI Consult Group Sp. z o.o.

Ul. Beliny Prażmowskiego 29/10A

31-314 Kraków

E-mail: fi@fi-group.pl

Tel. +48 (12) 413-06-43

www.fi-group.pl

Dziękujemy !

